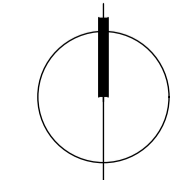
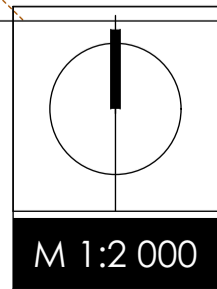


- | | |
|--|---|
| <p>1.
Telek területe: 27 700 m²
Beépítettség: 9 535 m² (34%)
Zöldfelület: 15 600 m² (56%)</p> | <p>9.
Telek területe: 5242 m²
Beépítettség: 1294 m² (24%)
Zöldfelület: 3295 m² (62%)</p> |
| <p>2.
Telek területe: 15 576 m²
Beépítettség: 4728 m² (30%)
Zöldfelület: 8213 m² (52%)</p> | <p>10.
Telek területe: 7020 m²
Beépítettség: 2265 m² (32%)
Zöldfelület: 2985 m² (42%)</p> |
| <p>3.
Telek területe: 15 493 m²
Beépítettség: 5063 m² (32%)
Zöldfelület: 8081 m² (52%)</p> | <p>11.
Telek területe: 4384 m²
Beépítettség: 1385 m² (31%)
Zöldfelület: 2233 m² (51%)</p> |
| <p>4.
Telek területe: 4744 m²
Beépítettség: 1597 m² (33%)
Zöldfelület: 2460 m² (51%)</p> | <p>12.
Telek területe: 4384 m²
Beépítettség: 1385 m² (31%)
Zöldfelület: 2233 m² (51%)</p> |
| <p>5.
Telek területe: 4406 m²
Beépítettség: 1545 m² (35%)
Zöldfelület: 2175 m² (49%)</p> | <p>13.
Telek területe: 6612 m²
Beépítettség: 2265 m² (34%)
Zöldfelület: 2580 m² (39%)</p> |
| <p>6.
Telek területe: 23 596 m²
Beépítettség: 6525 m² (27%)
Zöldfelület: 14 940 m² (63%)</p> | |
| <p>7.
Telek területe: 60 657 m²
Beépítettség: 20 600 m² (34%)
Zöldfelület: 31 657 m² (52%)</p> | |
| <p>8.
Telek területe: 29 605 m²
Beépítettség: 8763 m² (29%)
Zöldfelület: 14746 m² (49%)</p> | |



Rajz megnevezése: Beépítési javaslat 07.16		Lépték: M 1:2000
Megrendelő: Győr-Szol Zrt., Holland Unió Kft., GSE PRODUKT Kft., DO-MO TRANS Kft., AQUA FORM Kft., TIBOR-TRANS Kft.		Dátum: 2021. június
Munka megnevezése: Beépítési tanulmányterv		Munkaszám: TH-21-02-18
Győr, 1. sz. út mentén tervezett „Nyugati városkapu” (01142, 01143, 04837, 03852 sz. övezetek területén tervezett gazdasági területfejlesztés)		Rajzeset: 01
Felkészítette: Németh Géza E: 08-0005	Tervező munkatárs: Dőry-Kiss Anna E: 08-0545	
ÉPÍTÉSZ TERVEZŐ, ÉPÍTŐIPARI SZOLGÁLTATÓ ÉS KERESKEDELMI KFT. E-mail: eptitesz@ter-halo.hu Iroda: 9024 Győr, Babilis M. u. 17/A Tel./Fax: 06-96519-321		