



With the support of the
Erasmus+ Programme
of the European Union



AZ URBANSCOPE DIGITÁLIS ESZKÖZEI: HOGYAN TERVEZZÜNK MOBILITÁSI SZCENÁRIÓKAT?

EGY KIS TECHNIKAI TUDNIVALÓ ÉS A PROGRAM MŰKÖDÉSE



AZ URBANSCOPE DIGITÁLIS ESZKÖZEI

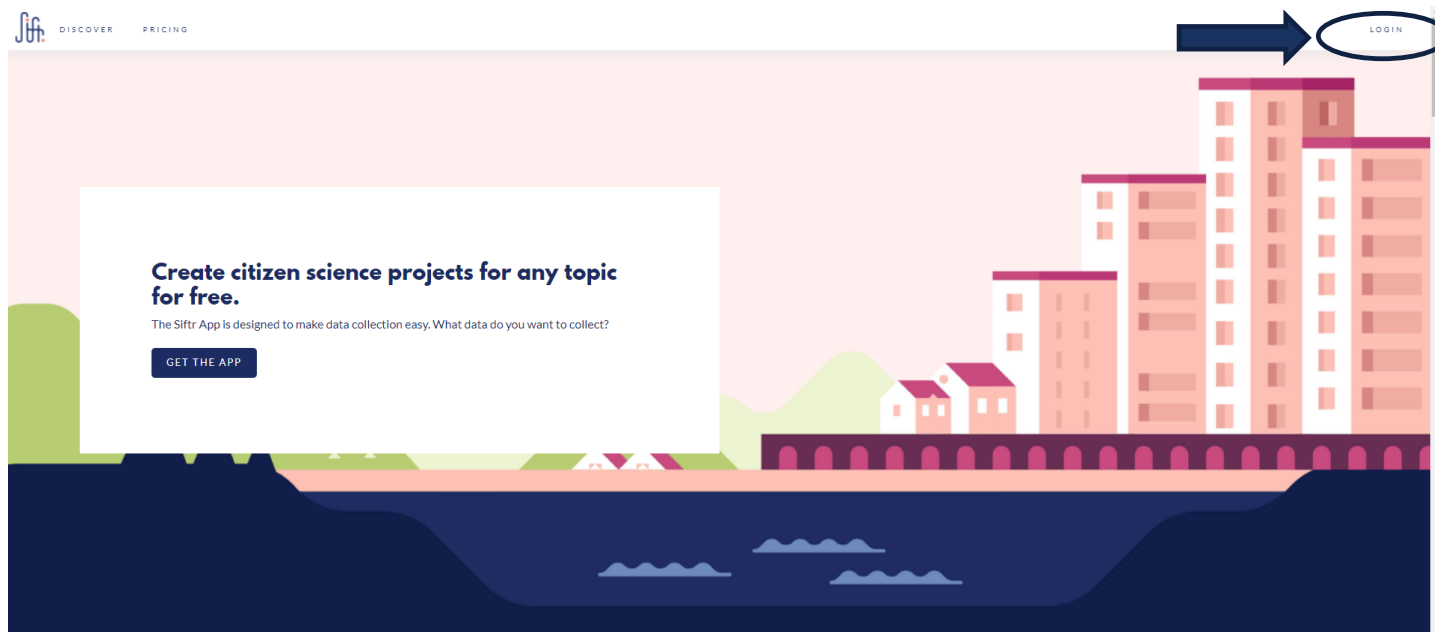
Digitális eszköz	Mit tud?	Mire használjuk?
Siftr (www.siftr.org) 	Platform az együttműködésen alapuló térképes adatgyűjtéshez, amely fotók és szöveg formájában teszi lehetővé az adatgyűjtést, felhelyezve ezeket egy térképre. <i>(Ingyenes oktatási platform)</i>	Javasolt, hogy a verseny résztvevői a Siftr applikációt a jelenleg elérhető közlekedési infrastruktúra feltérképezéséhez (azonosításához és a problémák feltáráshoz) használják.
MEES applikáció (Versenyregisztráció után hozzáférés) 	Ez a webalapú applikáció lehetővé teszi, hogy a létező és javasolt közlekedési elemeket helyezzünk el (vagy távolítsunk el) a térképről, valamint különféle útvonalak tervezésével kísérletezzünk. <i>(Utrecht Egyetem tervezésében az UrbanSCOPE számára készített app)</i>	A platform segítségével javasolt SUMP jövőképeket készíthetünk el egy-egy kiválasztott területre. A MEES platformon elkészített javasolt SUMP jövőkép a verseny egyik fő leadási dokumentuma, melyet a versenyben való értékelésnél figyelembe fogunk venni.

SIFTR ALKALMAZÁS HASZNÁLATA



A SIFTR HASZNÁLATA

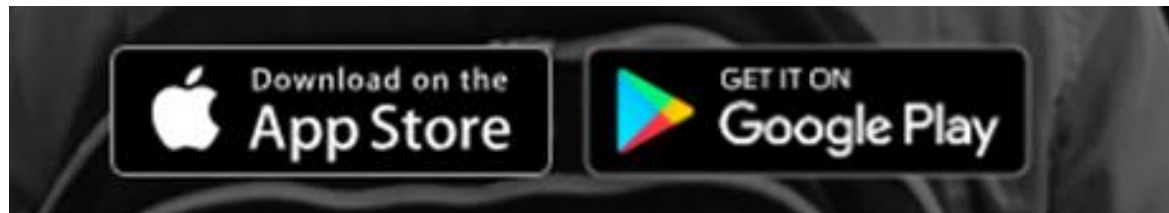
- Első lépésként a <https://siftr.org/> honlapon kell regisztrálni, a „Login”, majd „Create account”-ra kattintva. Itt meg kell adni egy email címet, felhasználói nevet és jelszót, amit majd a mobil applikációban is tudunk használni (a belépéshez).



Create a new Siftr account

A SIFTR HASZNÁLATA

- A következő lépésben a Siftr applikációt kell telepítenünk az okostelefonra. A Siftr elérhető iOS és Andorid rendszerre is. (Ehhez saját operációs rendszerünk áruházából kell a szokásos módon letölteni az applikációt.)



- A letöltött applikációra rákattintva, megadjuk azt a felhasználói nevet és a jelszót, melyet korábban a honlapon választottunk, és a Siftr már aktív is a telefonon.

SIFTR LÉTREHOZÁSA (WEBES FELÜLET)

- Regisztráció után a webes felületen először létre kell hozni a Siftr „keretrendszerét” – mi szerint szeretnék térképes (terepi) adatgyűjtést végezni?
- Ehhez mindössze végig kell kattintani és néhány előre meghatározott kérdésre válaszolni. (Név, kép, felhasználói instrukciók – ha nyilvános adatgyűjtést szeretnék)

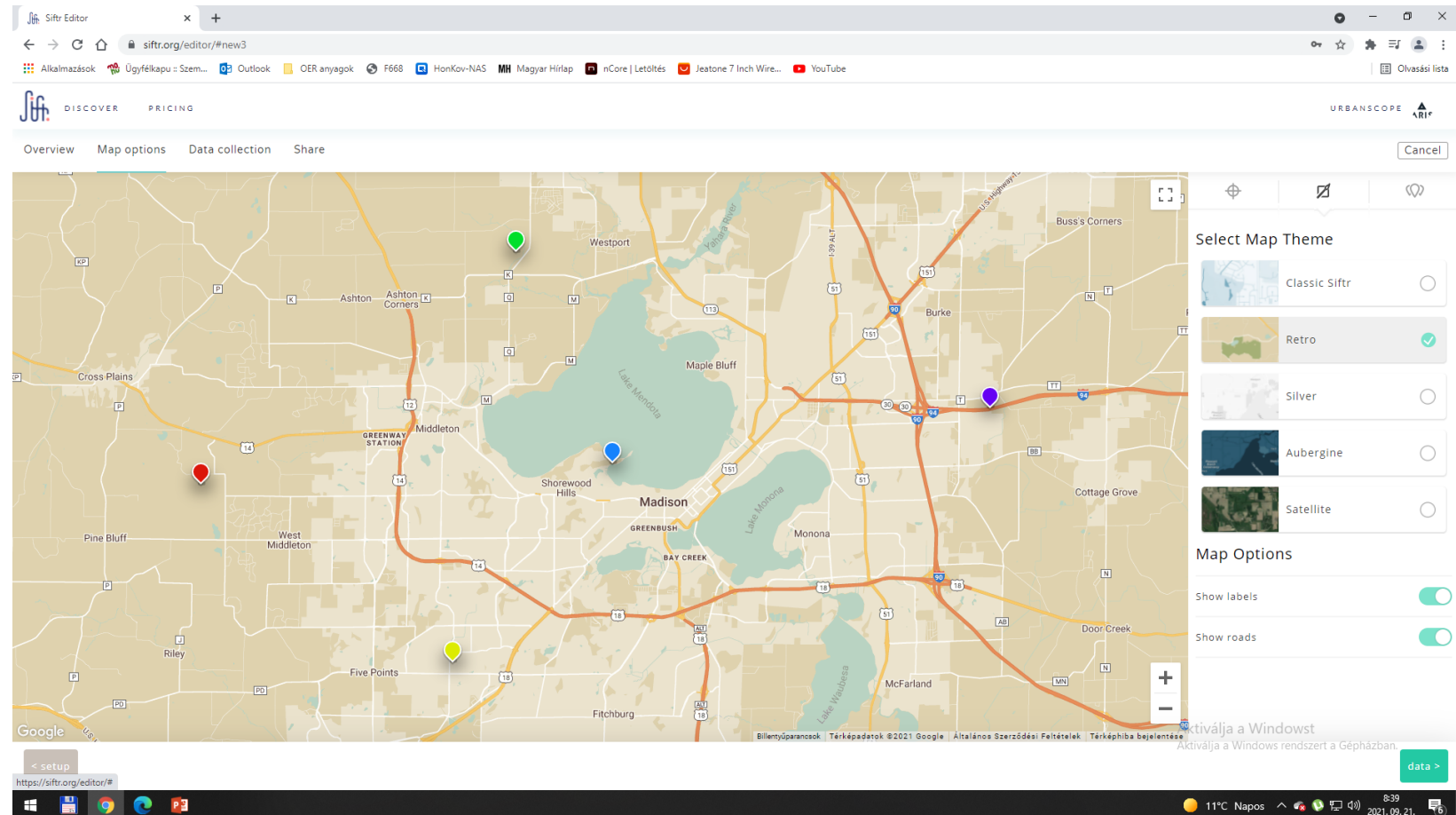
The screenshot shows a web browser window with the URL `siftr.org/editor/#new1`. The page title is "Siftr Editor". The browser's address bar shows the URL and navigation icons. The page content includes a navigation menu with "Overview", "Map options", "Data collection", and "Share". The main heading is "What kind of Siftr do you want to make?". Below this, there is a form with the following fields:

- NAME**: A text input field.
- SIFTR ICON**: A large gray area with a circular icon placeholder and the text "Drag an image here or click to browse." and "200px by 200px recommended".
- USER INSTRUCTIONS**: A section with the text "USER INSTRUCTIONS *markdown supported*" and "Tell your users what you want them to do and why." followed by a text area.

At the bottom right, there is a Windows notification: "Aktiválja a Windowst" and "Aktiválja a Windows rendszert a Gépházban." with a "map >" button. The Windows taskbar at the bottom shows the time as 8:38 on 2021.09.21.

SIFTR LÉTREHOZÁSA (WEBES FELÜLET)

- Kiválaszthatjuk a térképes megjelenítést (klasszikus, retro, szatelit)
- Így fog majd megjelenni a telefonos applikációban a Siftr.



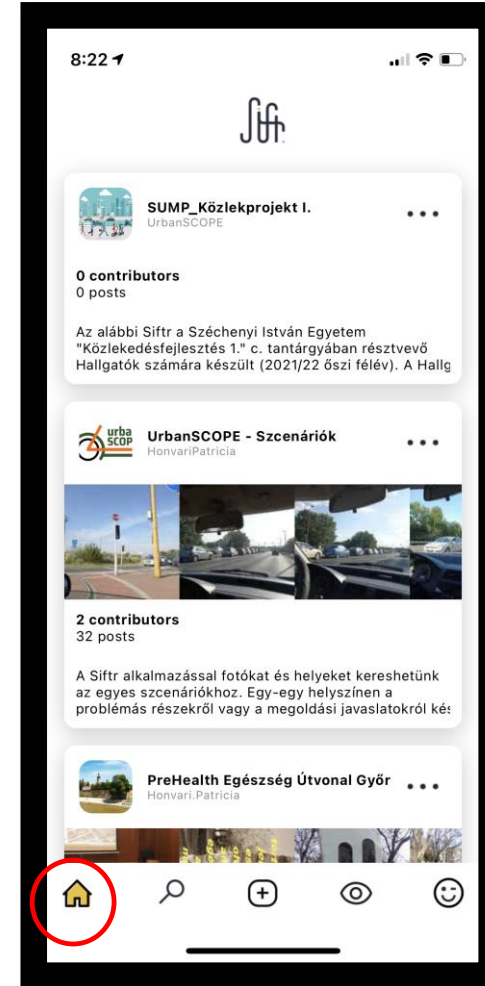
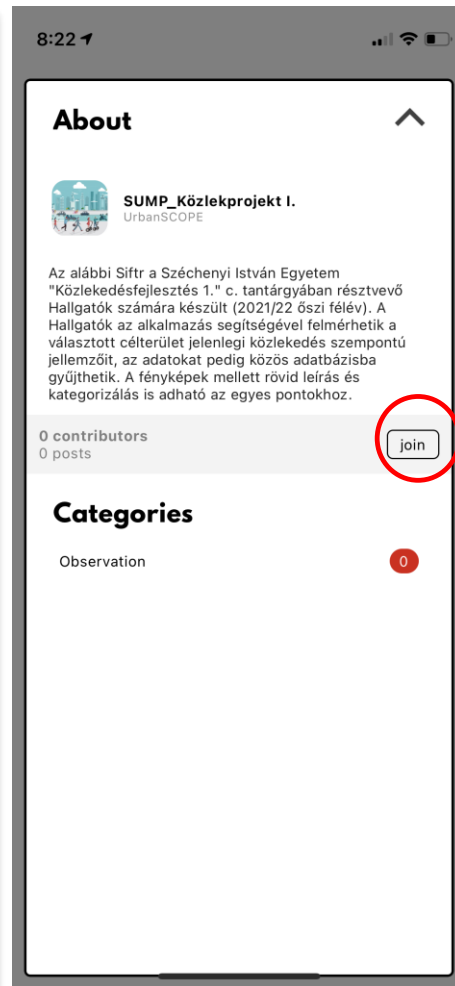
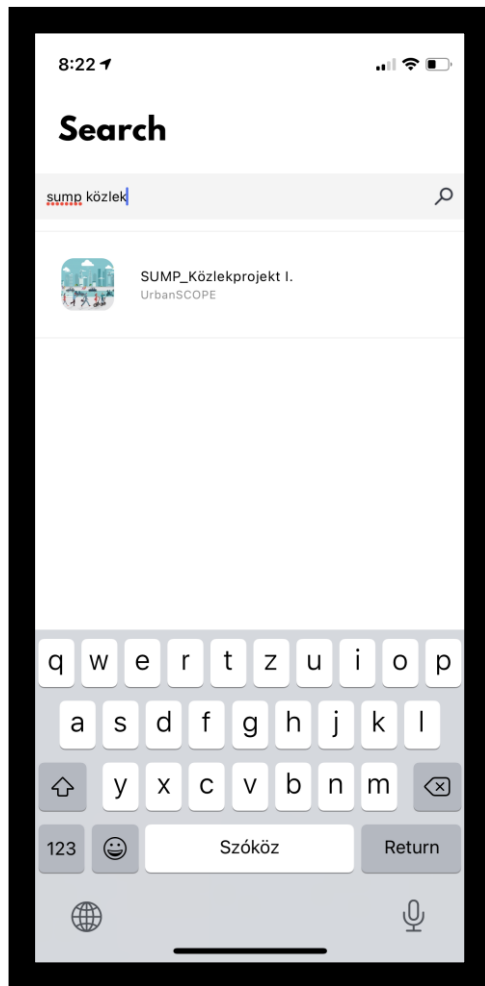
SIFTR LÉTREHOZÁSA (WEBES FELÜLET)

- Az adatgyűjtés módját is meg kell határoznunk:
- Létrehozhatunk kategóriákat, ami szerint a térképes adatokat kategorizálni szeretnénk (ezeket a térképen különböző színekkel fogja majd az alkalmazás jelölni).
- A térképes adatgyűjtéskor fotó és rövid szöveges leírás kérhető a felhasználóktól.
- A beállítások után a Siftr készen áll a használatra és az adatgyűjtésre!

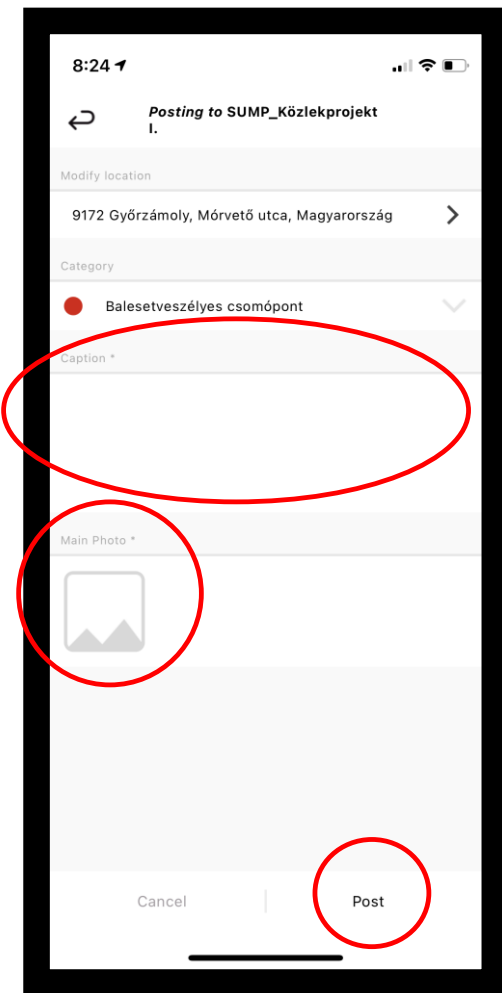
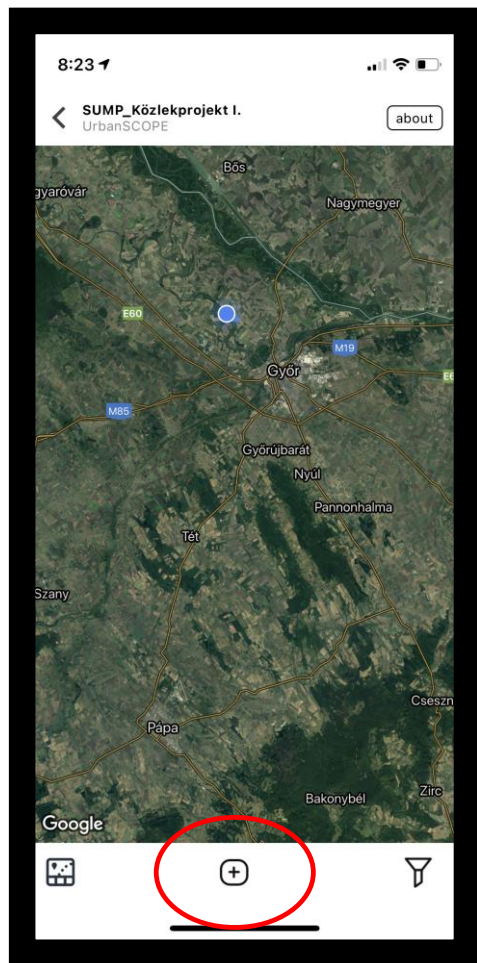
The screenshot displays the Siftr Editor web interface in a browser window. The URL is siftr.org/editor/#new4. The interface is divided into several sections:

- Navigation:** Includes 'Overview', 'Map options', 'Data collection', and 'Share' tabs.
- Field List:** A list of fields is shown on the left, including 'Category', 'Caption *', and 'Main Photo *'. Each field has a 'delete' button and a location pin icon.
- Field Configuration:** The 'Category' field is selected, and its configuration is shown on the right. It is set to 'Single choice' and 'Use as Data Point' is enabled. Below this, there are six color-coded options for the category: red (labeled 'Observation'), yellow, green, blue, purple, and orange.
- Buttons:** There is a '+ ADD NEW FIELD' button in the center and a '+ add answer' button at the bottom right of the configuration panel.
- Footer:** A 'share >' button is visible at the bottom right, and a Windows notification 'Aktiválja a Windowst' is present at the bottom.

AZ APPLIKÁCIÓ ÉS A SIFTR ALKALMAZÁSA TEREPEN



AZ APPLIKÁCIÓ ÉS A SIFTR ALKALMAZÁSA TEREPEN



EGY MINTA SIFTR (A VÉGEREDMÉNY)

Discover Editor

SUMP_Közlektprojekt I.

Follow this Siftr instructions

UrbanSCOPE

The interface displays a grid of 12 photo samples on the left, each with a title and a colored dot. The samples are:

- Szőllősi Felmérés (Red dot)
- Szőllősi # Toytoy steampunk wc és a szocializmus jelképe (Yellow dot)
- Tushot Hiba (Blue dot)
- Papp Anita Felújításra, tisztításra szorul (Purple dot)
- Papp Anita Zöldterület (Cyan dot)
- Papp Anita Óvoda (Yellow dot)
- Papp Anita Repedezett, szétfoltozott út (Blue dot)
- Papp Anita Gyermek orvosi rendelő és védőnő (Yellow dot)
- Papp Anita Gyászkenet járda (Blue dot)

The right side shows a map of Győrújbarát with 32 numbered location markers in various colors. The map includes labels for Győrújbarát, Győr, and Győrújbarát. A legend is visible on the right side of the map.

Windows taskbar: 17°C Időnként napos 12:56 2022. 04. 28.

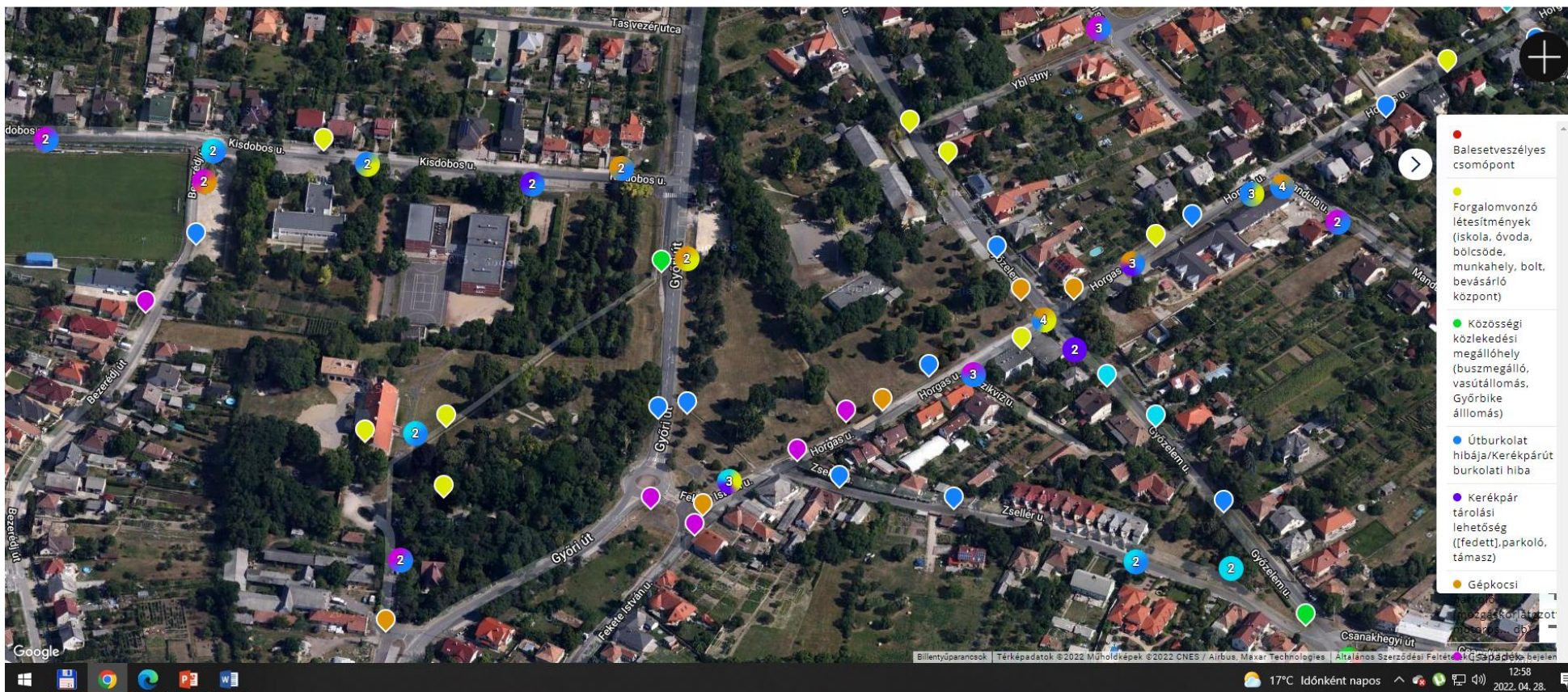
EGY MINTA SIFTR (A VÉGEREDMÉNY)

Discover Editor

SUMP_Közlektprojekt I.

Follow this Siftr Instructions

UrbanSCOPE



EGY MINTA SIFTR (A VÉGEREDMÉNY)



5.csoport

2021. 10. 08. 4:17:44



Category 🟡 Gépkocsi parkoló (mozgáskorlátozott, motoros... db)

Caption

11 férőhely, nincs mozgáskorlátozott

No comments.

Enter a comment...

POST



Rebentyu

2021. 10. 08. 6:01:31



Category ● Útburkolat hibája/Kerékpárút burkolati hiba

Caption

Burkolat és út patka hiba, szűk út

No comments.

Enter a comment...

POST

MEES APPLIKÁCIÓ HASZNÁLATA



mendix



A MEES PLATFORM ELÉRÉSE

- A MEES platformhoz a versenyregisztráció után adunk a versenyzőknek hozzáférést.
- Az alábbi linken keresztül érhető el a webes felület:
- <https://mees-sandbox.mxapps.io>
- A bejelentkezéshez a regisztráció után kapott felhasználónévvel és jelszóval lehet majd bejelentkezni.



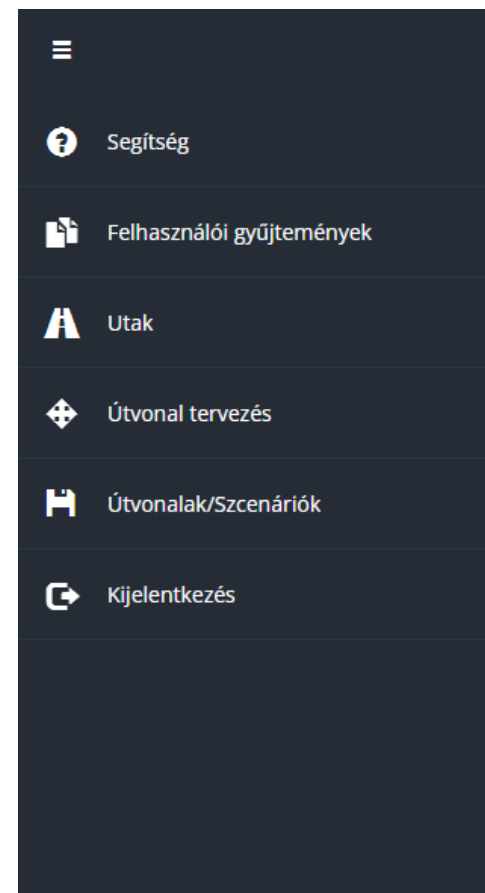
Sign in

User name

Password

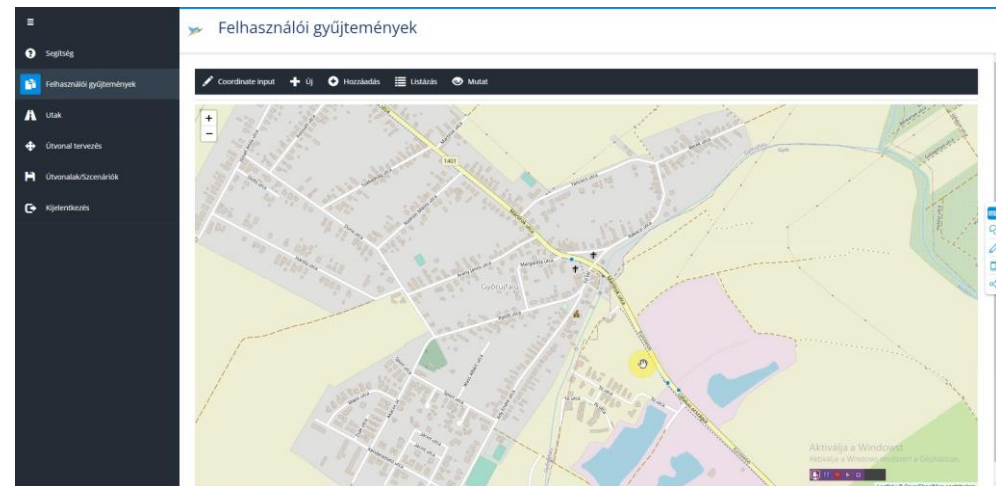
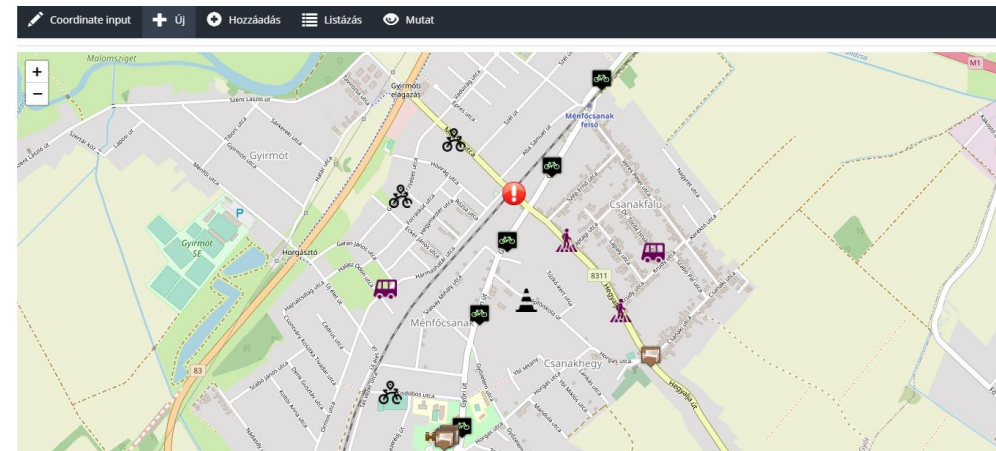
A MEES PLATFORM FELÉPÍTÉSE

- A MEES alapvetően egy útvonal-tervező, de egy kicsit másképp működik, mint a megszokott verziók: mi szabhatjuk meg, hogy a térképes elemek közül melyek azok, melyek alapján az útvonaltervezést szeretnénk meghatározni. Megvizsgálhatjuk, hogyan módosul egy útvonal, ha például újabb buszmegállókat, vagy kerékpáros infrastruktúrát telepítünk.
- A bejelentkezés után a bal oldalon több menüpontot is látunk, amellyel a platform egyes funkciói érhetőek el:
- **Felhasználói gyűjtemények:** különféle térképes elemek saját gyűjteményeinek létrehozása, melyek alapján útvonaltervezést tudunk végrehajtani
- **Utak:** „extra” (vagyis még nem létező) utakat tervezhetünk, melyeket később szintén használhatunk az útvonaltervezésben
- **Útvonaltervezés:** bizonyos előre meghatározott feltételek mellett (különböző közlekedési eszközök figyelembe vételével) A és B pont között tervezhetünk utakat, és megvizsgálhatjuk, hogyan módosulnak, ha a rendelkezésre álló infrastruktúrát módosítjuk.
- **Útvonalak/Szenáriók:** az elmentett útvonalakat összefűzhetjük, és szenáriókba rendezhetjük (tulajdonképpen itt tudjuk tárolni a pályamunkákat.)



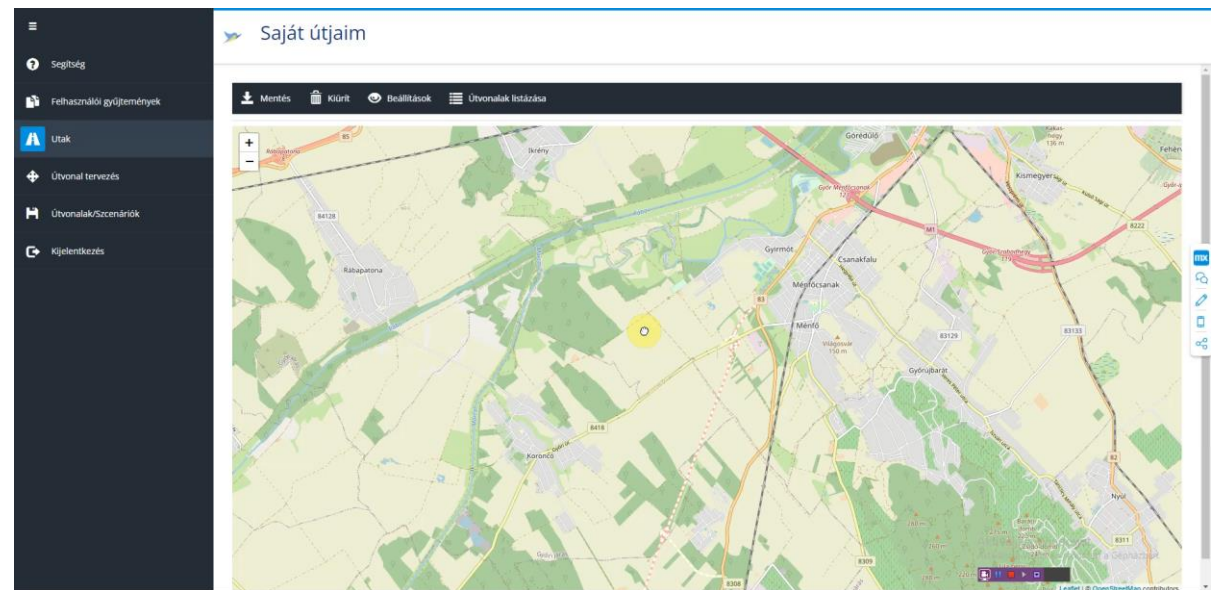
FELHASZNÁLÓI GYŰJTEMÉNYEK LÉTREHOZÁSA

- Különbéle kategóriák szerint a térképen mobilitáshoz kapcsolódó elemeket helyezhetünk el, az azonos típusokból gyűjteményeket készíthetünk, melyeket alapvetően két célra tudunk felhasználni:
 - 1) Az egyes gyűjteményeket (vagyis a térképes elemek egy típusát) felhasználhatjuk az útvonaltervezéshez
 - 2) Különbéle elemeket jeleníthetünk meg a térképen, vizualizációs céllal
- Két fajta gyűjtemény létezik:
 - Globális gyűjtemény: ami a rendszerbe előre programozottan rendelkezésre áll (openstreetmap adatok alapján), és
 - Felhasználói gyűjtemény: amit a felhasználók készíthetnek



EXTRA UTAK TERVEZÉSE

- Tervezhetünk különféle új, **eddig még nem létező útvonalakat** is.
- Ezeket az utakat elmenthetjük (elnevezhetjük), és később az útvonaltervezésben felhasználhatjuk (az útvonal-tervező úgy tekinti majd, mintha ott is rendelkezésre állna kiépített út).
- Az útvonal-tervezésnél egyszerre csak egy extra útvonalat lehet figyelembe venni.



ÚTVONAL-TERVEZÉS

- Az előkészítési fázis után (gyűjtemények elhelyezése a térképen, extra útvonal(ak) tervezése) használható az útvonal-tervező.
- Az útvonaltervezővel kiválaszthatjuk a **kiindulási és a végpontot** a térképen, és beállíthatjuk azt is, hogy **mit szeretnénk a térképen látni** (globális gyűjtemények, saját gyűjtemények).
- Ezután beállíthatjuk az **útvonal-tervezés módját**:
- Meghatározható a **közlekedési mód** (gyalog, kerékpárral, autóval vagy nyílegyenesen). A közlekedési módokat eltérő színnel mutatja majd a platform.

Útvonal tervezési beállítások

Jármű Autó Kerékpár Gyalog Madártáv

Keresztül Hozzáadások nélkül Extra útvonal Gyűjtemény Több gyűjtemény

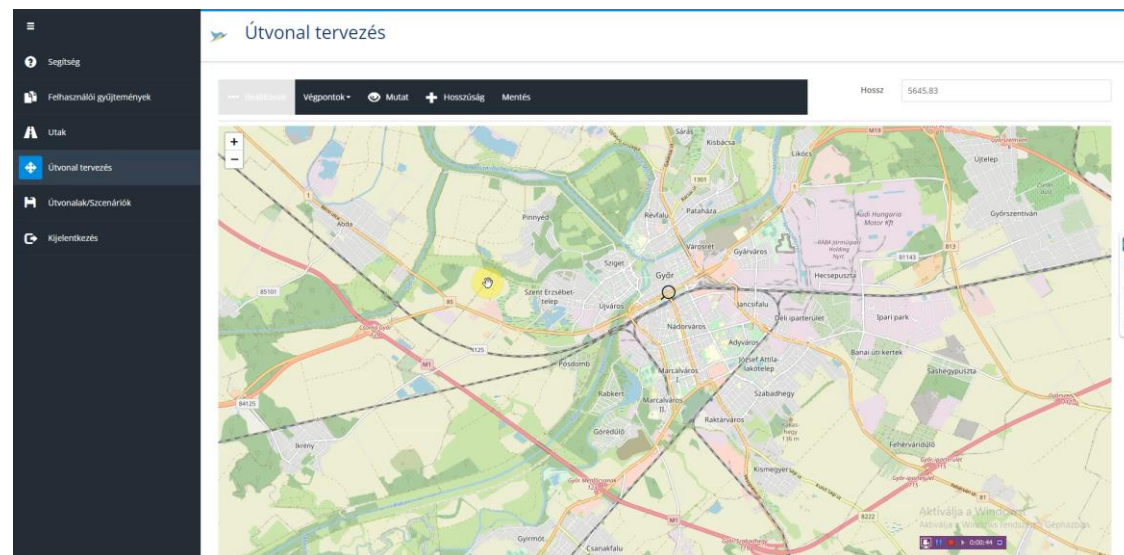
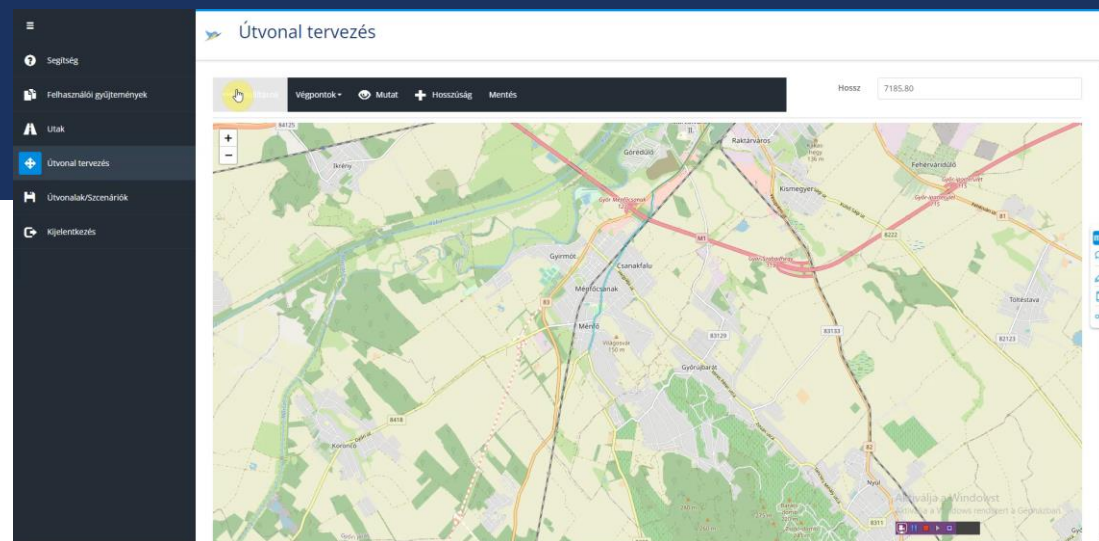
intervallum

Gyűjtemény

Mutatás az elemeken keresztül

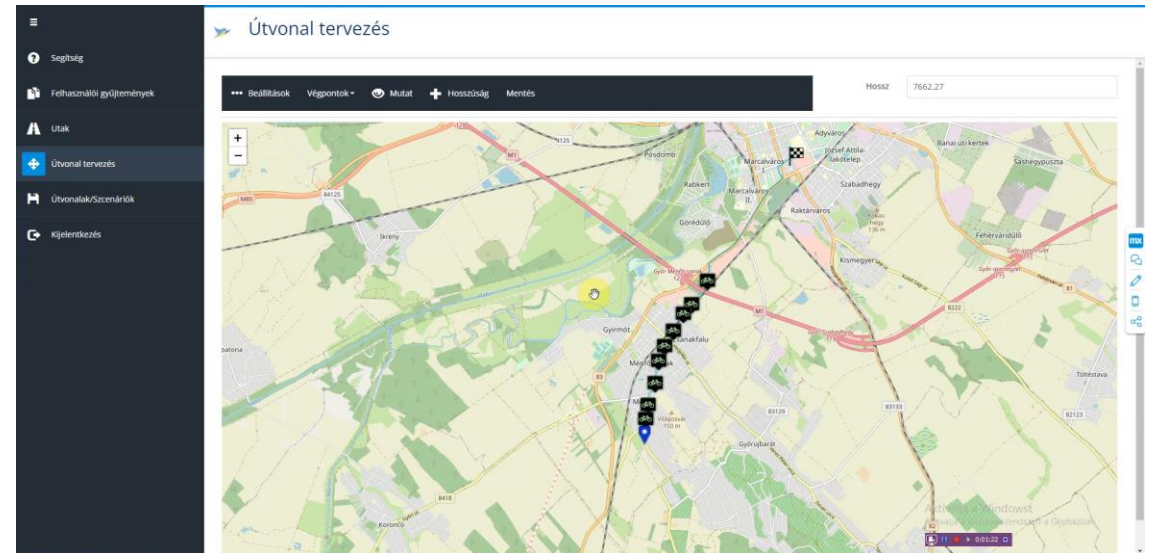
ÚTVONAL-TERVEZÉS

- Végül, következhet az **útvonal-tervezés lényege**
- Kiválaszthatjuk az **útvonal-számítás módját**:
 - közvetlen útvonal, módosítások nélkül (alapsituáció)
 - útvonal-tervezés **az extra útvonalak** segítségével
 - útvonal-tervezés a **gyűjteményeken keresztül** (preferált intervallummal): tehát milyen távolságra kell lennie 2 térképes elemnek. Az intervallum két térképes elem közötti preferált távolságot jelenti.
- Ezekkel az útvonalszámításokkal kísérletezhetünk – mi történik az útvonallal, ha valamelyik paramétert megváltoztatjuk? Például hozzáadunk további térképes elemeket, vagy megváltoztatjuk az útvonal-számítás alapját képező gyűjteményeket (másikat választunk ki).



SZCENÁRIÓK LÉTREHOZÁSA (PÁLYAMŰVEK)

- Az útvonal-tervezőben megtervezett útvonalakat elnevezhetjük és elmenthetjük.
- A **mentett útvonalakból** pedig létrehozhatjuk a scenáriót: több útvonalat is összegyűjthetünk egyetlen scenárióba.
- A **scenáriót** elnevezhetjük, és egyes pontjaihoz megjegyzéseket (vagy fotókat) is feltölthetünk.
- *És ezzel el is készítettük a verseny fő dokumentumát!*



TOVÁBBI INFÓK ÉS SEGÍTSÉG

- További információ a honlapon:
www.urban-scope.eu
- Bármilyen kérdés esetén
használható az alábbi email cím:
- honvari.patricia@krtk.hu



Wissenschaftsstadt
Darmstadt

