

**Milyen  
társadalmi  
folyamatok  
befolyásolják  
a Belvárost,  
mint  
lakóhelyet?**

Dr. Tóth Péter  
szociológus, kabinetvezető



**Alakítsuk  
együtt  
a Belvárost!**



**GYŐR**

**Belvárosi  
fórumok**

**GYŐRI  
VÁROSHÁZA,  
DÍSZTEREM**

1856



Alte Diana  
Sor.

Heilige Dreieinigkei  
**Révfału**

Kleine Donau

Budai ut m

**Raab.**

**Franzstadt.**

St. Rochus  
**Raab Szigeth**

**Wiener-Vorstadt.**

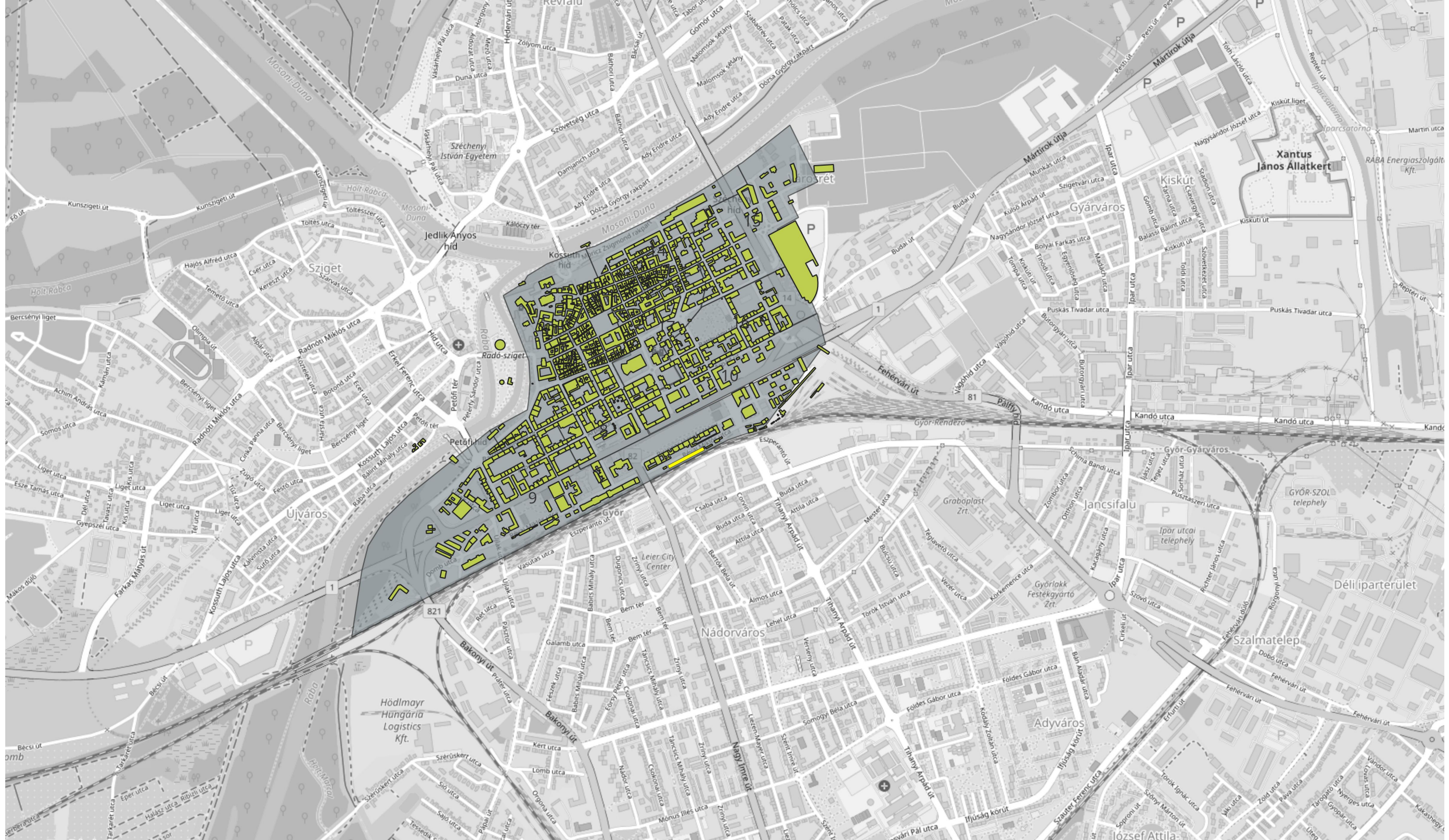
**Raab.**

Markplatz.

**Serdinand Stadt**

**Salatin Stadt**

**Serdinand Stadt.**



A detailed map of the Győr city center, Hungary, showing building footprints. The central area is highlighted in yellow, while surrounding areas are in grey. The Mosoni-Duna river is visible at the top. Various streets and landmarks are labeled, including 'Kossuth híd', 'Rábai-sziget', and 'Budai út'.

**Belváros lakossága**

**9730 fő**

**Győr lakosságának**

**7,4 százaléka**

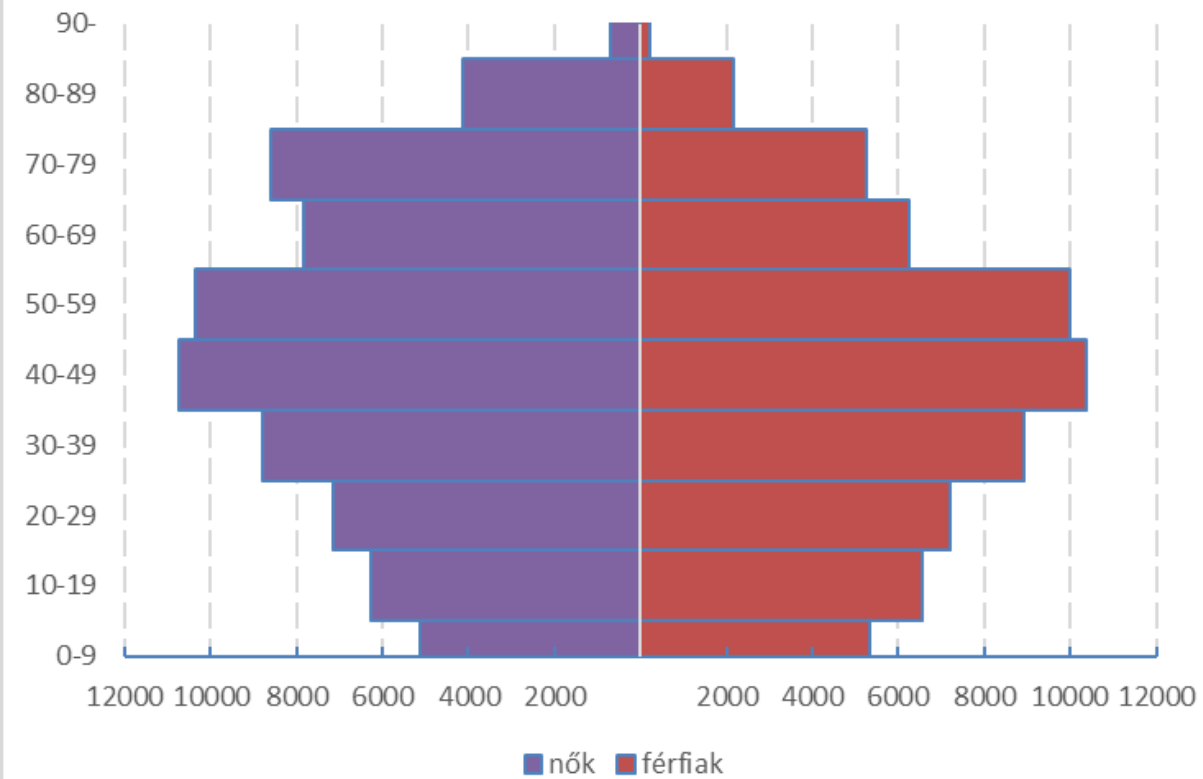
**Belváros bérlakásállománya**

**823 db**

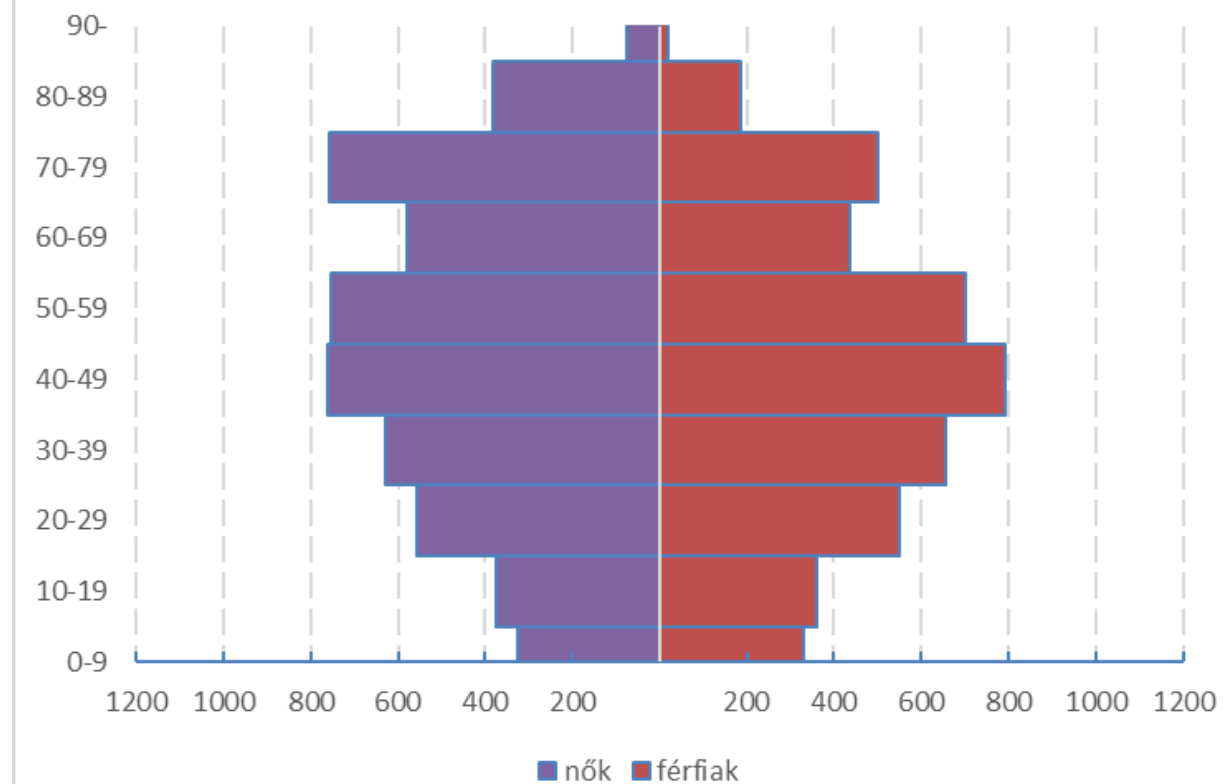
**Győr bérlakásállományának**

**19,5 százaléka**

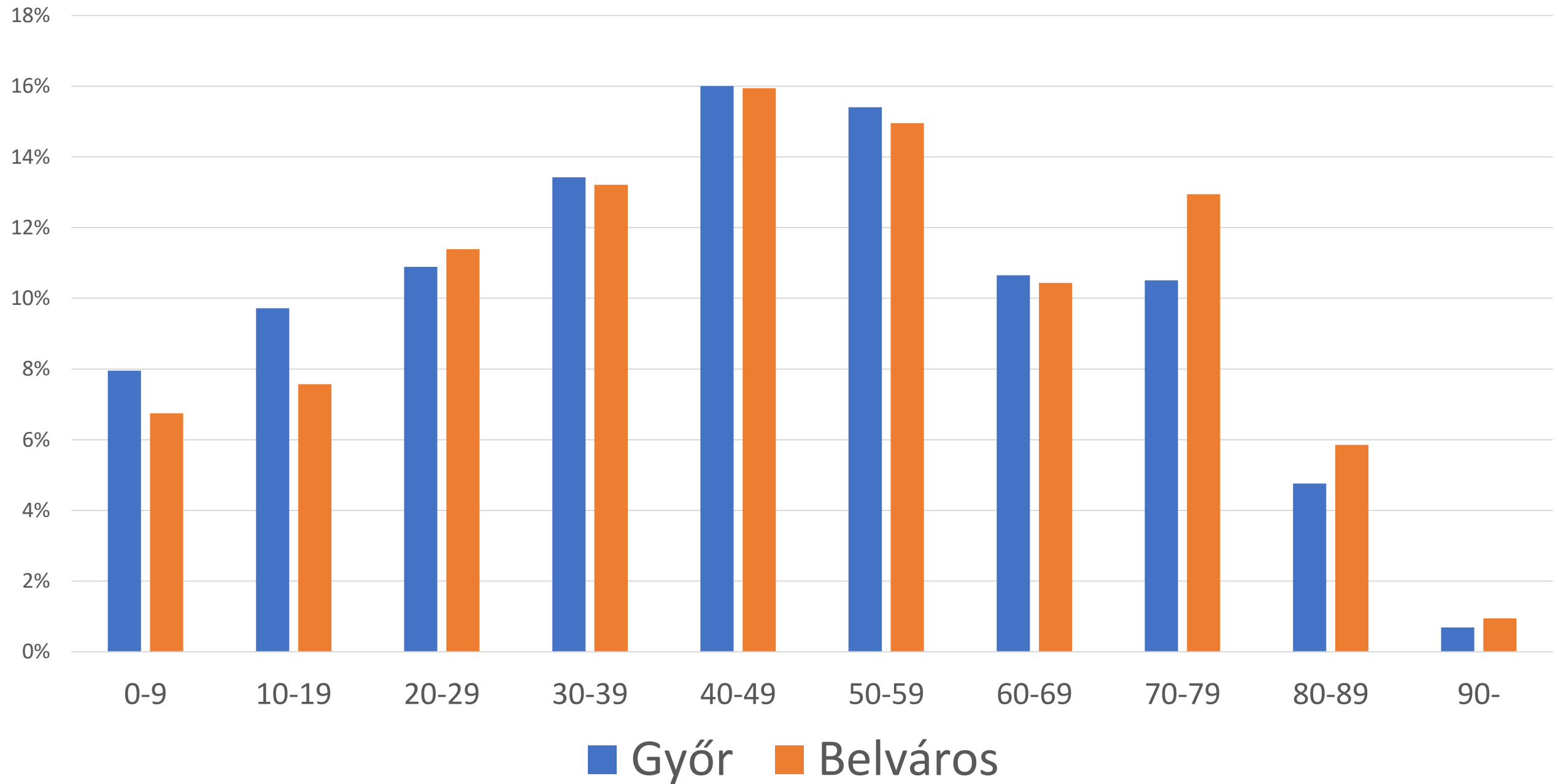
### Győr



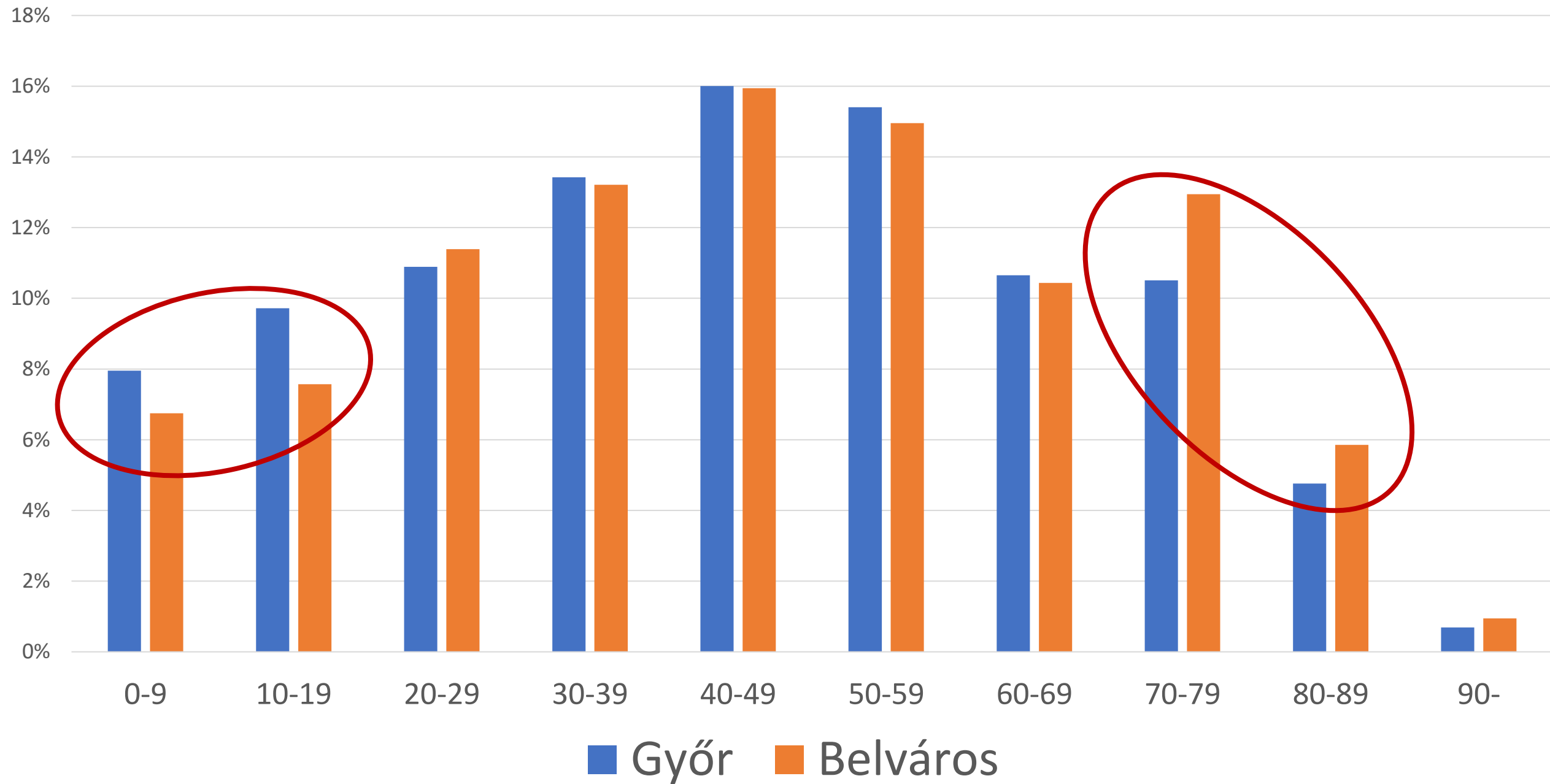
### Belváros



# Korosztályok megoszlása Győrben és a belvárosban (%)



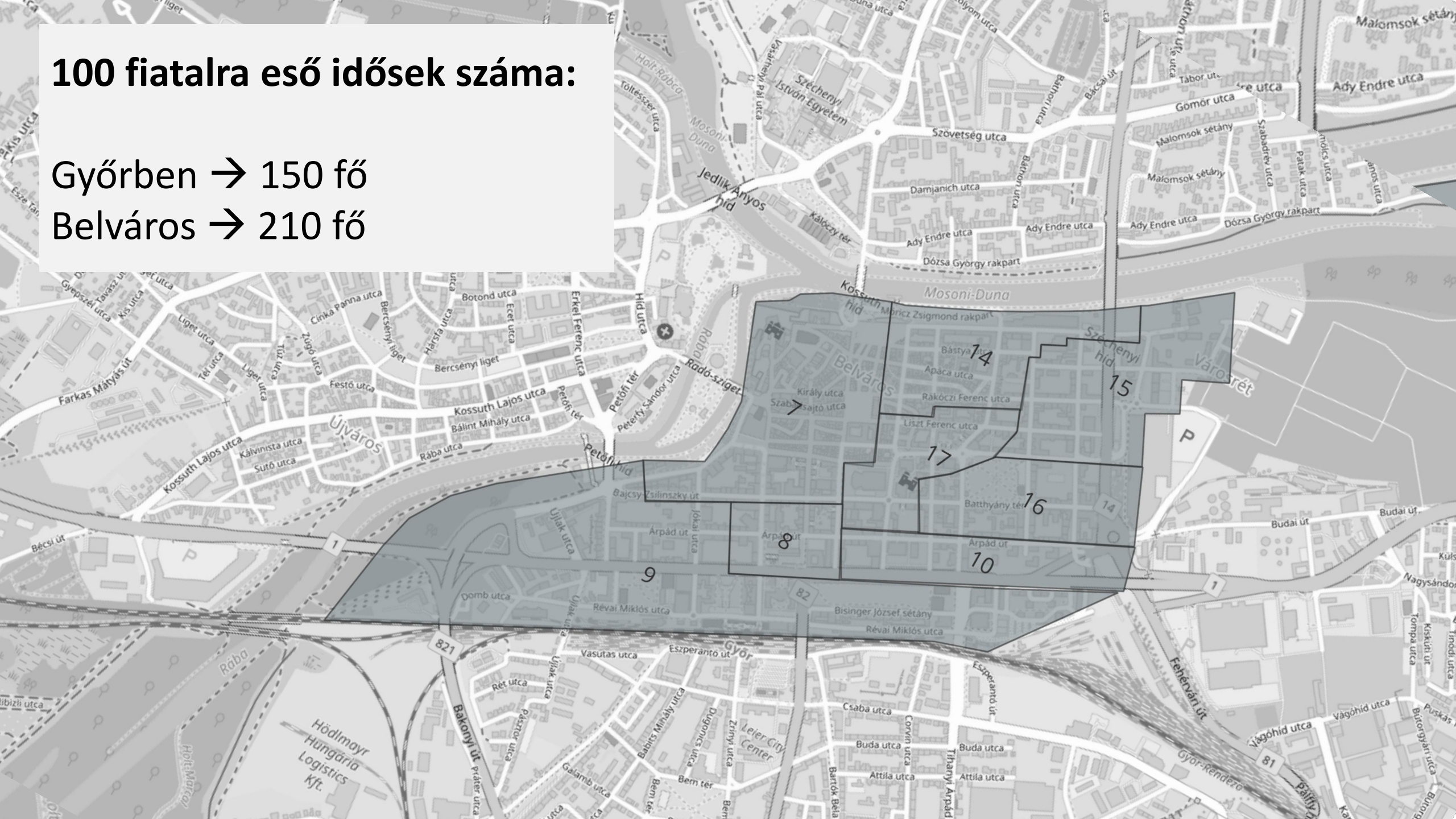
# Korosztályok megoszlása Győrben és a belvárosban (%)



# 100 fiatalra eső idősek száma:

Győrben → 150 fő

Belváros → 210 fő



294

192

146

195

232

263

380

154

100 fiatalra eső  
idősek száma:

Győrben → 150 fő

Belváros → 210 fő

